

The background features a large, stylized graphic on the right side, composed of overlapping semi-circles and circles in various shades of teal, light blue, and dark blue. The text is positioned on the left side of the image.

INTERNACIONALIZAÇÃO
de cidades

O LABORATÓRIO DE GOVERNANÇA E DIREITOS HUMANOS

Projeto parte do Mestrado Profissional de Governança Global e Formulação de Políticas Internacionais da PUC-SP, tem como missão produzir, articular e difundir evidências relacionadas a iniciativas de Direitos Humanos e Desenvolvimento Sustentável, fomentando o diálogo entre atores da sociedade civil, da academia, do setor privado e poder público, para aproximar prática cotidiana e planejamento estratégico destes atores com a dimensão internacional.



Lab.GDH



OS OBJETIVOS A SEREM RESOLVIDOS

Nosso objetivo é apoiar cidades de pequeno e médio porte a explorar e maximizar seu potencial de internacionalização, destacando-se por meio de projetos diferenciados que as tornam únicas e participativas na rede global de cidades.

A light blue silhouette map of Brazil is positioned on the left side of the slide, partially overlapping a dark blue horizontal bar at the bottom.

PÚBLICO ALVO

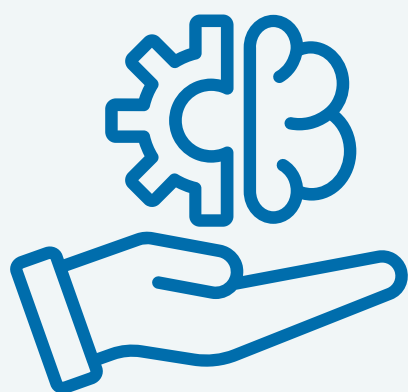
Nosso público-alvo são cidades de pequeno e médio porte, com populações entre 20.000 e 50.000 habitantes, que desejam se destacar no cenário internacional. Nosso foco está em localidades com interesse em explorar suas possibilidades de internacionalização que não se limitam ao seu tamanho territorial ou populacional. A internacionalização é uma opção para todas as cidades!

PORTE

de 20.000 habitantes até 50.000 habitantes

NOSSOS DIFERENCIAIS

Nosso diferencial está na formação acadêmico-profissional em Governança Global e Políticas Internacionais, além da experiência prática com projetos de internacionalização de cidades. Com profundo conhecimento sobre redes de cidades e cooperação internacional, oferecemos uma abordagem estratégica e atualizada, focada em conectar cidades de pequeno e médio porte a oportunidades globais, parcerias internacionais e desenvolvimento sustentável.



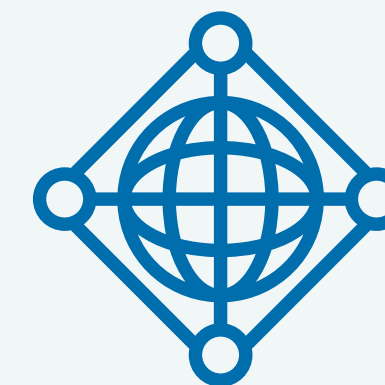
EXPERIÊNCIA



PESQUISA



ESTRATÉGIA



CONHECIMENTO



EXPERIÊNCIA PRÉVIA

Desde 2022, oferecemos assessoria para o desenvolvimento do Programa Escolas que se Abraçam no município de Conceição do Mato Dentro, Minas Gerais.

O "Escolas que se Abraçam" é um projeto de cooperação internacional entre os países que fazem parte da Comunidade dos Países de Língua Portuguesa (CPLP). O programa está centrado em políticas públicas voltadas à educação básica, com o objetivo de criar uma rede colaborativa entre escolas de diferentes nações, fomentando o intercâmbio cultural e educacional. Atualmente, o Programa conta com mais de 40 escolas participantes, distribuídas em cerca de 20 municípios em seis países: Angola, Brasil, Cabo Verde, Guiné-Bissau, Moçambique e Portugal.

Nossa assessoria busca criar novas oportunidades de expansão para o Programa, além de fortalecer o relacionamento com entidades subnacionais e internacionais. Para isso, realizamos um acompanhamento contínuo, produzindo relatórios detalhados que ajudam a preencher lacunas identificadas pelos coordenadores do Programa

NOSSA CONTRIBUIÇÃO

Nossa solução é oferecer um apoio personalizado e voluntário de internacionalização para cidades de pequeno e médio porte, com base em uma análise detalhada de seus pontos fortes e oportunidades. Utilizamos nosso conhecimento em Governança Global e Formulação de Políticas Internacionais para apoiar as cidades com interesse de se internacionalizar.

